



Happybrush



Dokumentation Happybrush

Erweiterung einer
Produktserie

Nina Wardemann, Linda Bürger,
Timo Helgers und Melissa van Heck

GTF1-18
Fach: Digitale Gestaltung

Inhaltsverzeichnis

03.....Problemanalyse

04.....Moodboards

05.....Arbeitsplanung

06..Gestaltung/Farbkonzepte

07.....Skizzen

08.....Vorentwürfe

09.....Tube Gestaltung

10.....Verpackung Gestaltung

11.....Tiegel Gestaltung

12.....Die Werbeanzeige

Welche Aspekte gehören zum Seriencharakter ?

Stilisiertes Design

bunte Farben

minimalistisch gehalten

Einfaches Verständnis durch Icons

3 Farben

Duft/Frucht durch Farbe definiert

zwei Schriftarten in unterschiedlichen Größen

Geometrische Stilelemente

Vertikale Schriftsetzung



*stilisiert = auf wesentliche Merkmale reduziert (hoher Abstraktionsgrad)

Styleguide für die Produktverpackungen von happybrush:

Logo:

- einfach gehalten/ stilisiert
- Im Anschnitt/ auslaufend auf Seitenfläche
- Gesicht mit lachendem Mund

Geschmacksrichtung grafisch:

- Farben passend in Verbindung mit dem Geschmack
- verschiedene Zeichen/ Icons dazu
- SW ohne
- Icons für die Produkteigenschaften

Farbkonzept:

- Grundfarbe als Hintergrundfarbe
- Auflockerung durch Kontrastfarbe in weiß oder dunklere Farbton (Max 3-Farben)

www.happybrush.de
Homepage DE
 HappyBrush, die elektrische Zahnbürste

Als ersten Schritt haben wir uns **die Grund Aspekte für die neu Gestaltung der Produktverpackung** herausgesucht. Hierbei haben wir alles aufgeschrieben was den Seriencharakter **der HappyBrush Produkte repräsentiert** und sie in Kategorien aufgeteilt und aufgeschrieben.

Welche Fragen sind noch offen ?

Wie groß soll die Verpackung werden?	Welche Farben passen zu einem neuen Konzept?	Welche Frucht/welches Design passt zu der Verpackung?	Welche nachhaltige Materialien passen am besten zu der Verpackung?
wie groß soll der glastiegel werden			

Im 2. schritt habe wir uns **Fragen** aufgeschrieben die uns kamen, **die nicht im Kundenauftrag beantwortet wurden** oder die uns im laufe des Prozesses gekommen sind.

Leitfrage: Wie kann ich die neue Zahnpastatube so gestalten, sodass sowohl die Farbe dem Geschmack zustimmt, als auch, dass die Verpackung sich mit dem alten Corporate Design vergleichen lässt?

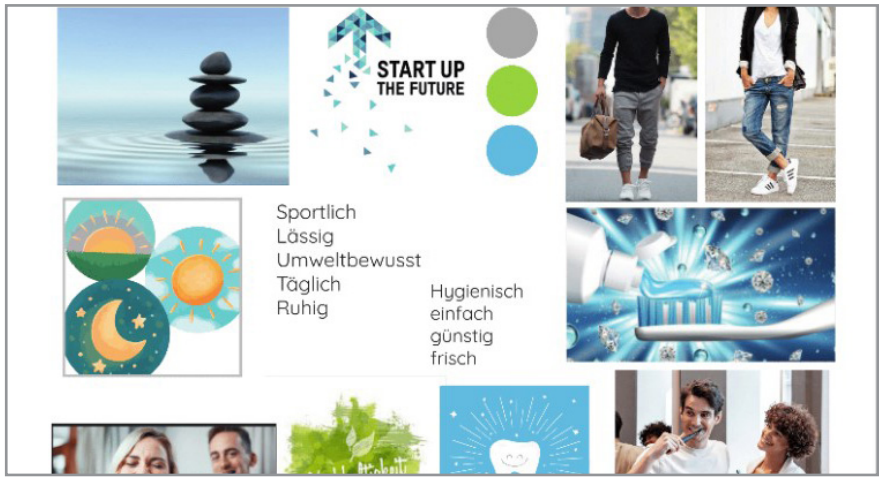
Um das Ziel des **Kundenauftrages** nicht aus den Augen **zu verlieren** haben wir eine **Leitfrage formuliert**, an der wir uns orientiert haben.

Moodboards

02



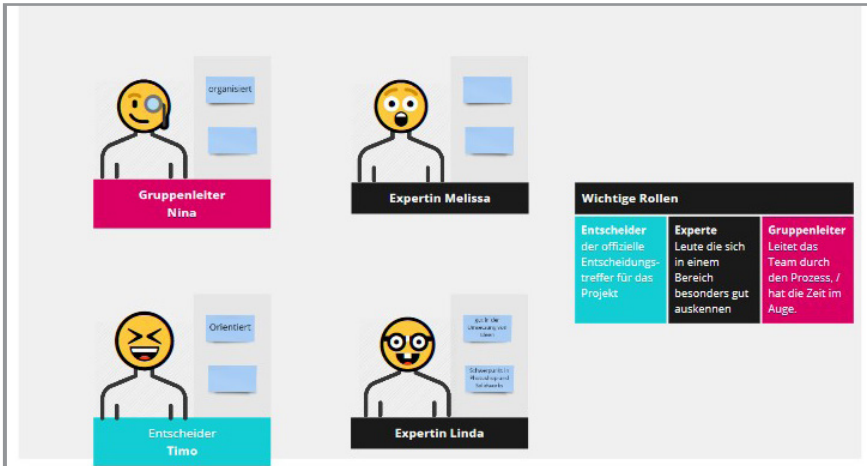
Um **einen Eindruck** der Firma HappyBrush zu **bekommen haben wir uns ein Moodboard erstellt** in das wesentliche der Firma durch Bilder Farben und Formen repräsentiert und dargestellt wird.



Damit wir einen Eindruck bekommen was unser **neu designtes Produkt aussagen soll** haben wir hierzu ein weiteres Moodboard erstellt, in dem wieder durch Bilder Farben und Formen eine Stimmung und bestimmte Assoziationen dargestellt werden.

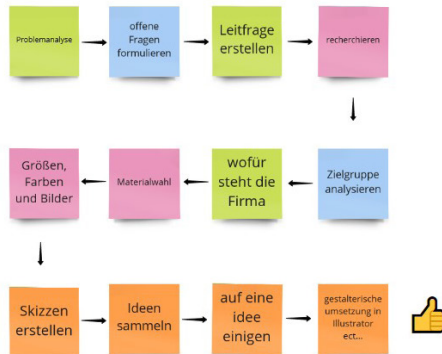


Da **unsere Verpackung zu den Geschmäckern Minze und Eukalyptus** passen musste haben wir uns hier auch wieder schlaugemacht und Bilder und typische Farben von den einzelnen Blättern herausgesucht, an denen wir uns dann Orientieren konnten.



Damit alles geordnet und nach Plan läuft habe wir unser **Team in verschiedene Funktionen eingeteilt** damit jeder seine Funktion im Blick hat **und nicht auf alles gleichzeitig achten muss.**

Wie gehen wir vor ?



Leitfrage: Wie kann ich die neue Zahnpastatube so gestalten, sodass sowohl die Farbe dem Geschmack zustimmt, als auch, dass die Verpackung sich mit dem alten Corporate Design vergleichen lässt?

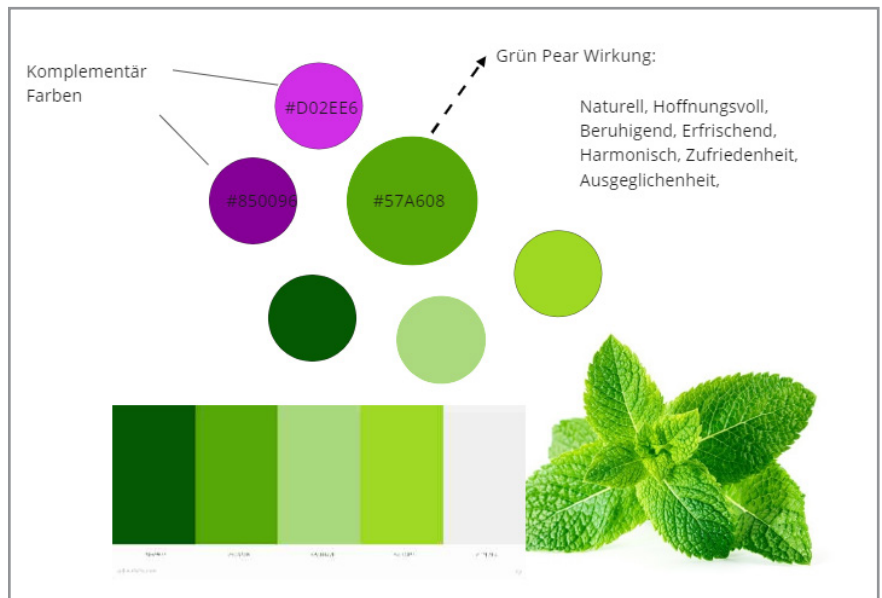
Als nächstes haben wir uns **einen Arbeitsplan erstellt**, und festgelegt wie wir vorgehen müssen, **um am Ende zu unserem gewünschten Ergebnis zu kommen.**

Arbeitsplan / Kanban- Board



Damit jeder **einen Überblick** davon hat was noch erarbeitet werden muss und **was schon fertig ist haben wir einen Arbeitsplan erstellt**, wo wir drei spalten angelegt haben, in die die Aufgaben so platziert werden konnten, damit jeder den aktuellen Stand sieht.

Für das Farbkonzept haben wir uns **die Bestandteile** der Zahnpasta als Vorbild genommen und aus den kennzeichnen Farben **eine Farbpalette erstellt**. Dazu haben wir die Komplementär Farben rausgesucht. **Aus diesen Farben** haben wir uns nun jeder für **ein Farbkonzept für die eigene Tubengestaltung erstellt**.



Sammlung Farbkonzept

cbdc8b

758935

6abddd

8cd09f

frische und entspannde Wirkung von **Grün** passt zur feinen, hellen Farben

SUPERCLEAN SUPERCLEAN

Mögliche Farben:

1. Farbbezeichnung (unter Angabe der Sättigung und Helligkeit)
- Assoziationen:
2. ...

www.printnow.de

Farben und Design: Farbpsychologie gezielt einsetzen

Große Unternehmen setzen beim Webdesign auf Farbpsychologie. Wir zeigen Ihnen, wie Sie die Kraft der Farben für Ihre Marketing-Ziele nutzen können.

www.dtwweb.de

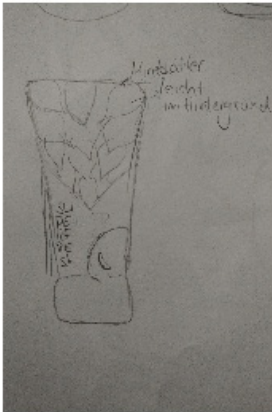
13 Tools für gute Farbkombinationen und Farbverläufe • Dr. Web

Stimmige Farbkombinationen erstellen

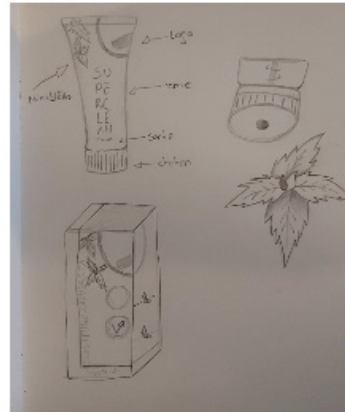
Für die Gestaltung unserer Zahnpasta haben wir uns an **der bestehenden Gestaltung des „HAPPY BRUSH“ CD orientiert**, um da eine ansprechende **und passende Gestaltung zu entwickeln**.

Aus diesem Grund haben wir Skizzen erstellt um eine grundsätzliche Idee von einem Konzept entwickeln können.

Erste Skizzen



Nina



Melissa



Linda





Auf der Basis von unseren Skizzen **haben wir** nun erste **Ideen in Illustrator entwickelt** und optimiert.

Zu diesen Ideen haben wir uns nun Feedback eingeholt um unsere Gestaltung aus einem neutralen Blickwinkel betrachten zu können.



Tube Gestaltung

07

End Ergebnis Tube



SUPERFRESH

Stichpunkte- was haben/wollen wir verändert/n?

- Farbe anders
- Schrift anders (neue schrift)
- neue Anordnung (Logo nach oben rechts)
- Eukalyptus mit Minze zusammenbringen
- Text?



SUPERFRESH ZAHNPASTA.
 Tube: bis zu30% recycelte Tube, // Glasbehälter: Nachhaltiger Glassteggl, voll recyclebar
 Drei eingekreiste Angaben: Mit Eukalyptus-Extrakt, mit dem Öl frischer Minze, 100% vegan

Wir haben nun jeder **eine Idee konkretisiert** und im Team vorgestellt. So können wir unsere Ideen miteinander verglichen **und die besten Impulse für eine Finale Gestaltung zusammenführen.**

von Linda:
richtige schriftart fehlt noch

Melissa

Linda



End Ergebnis Tube

Hauptfarbe





Zunächst haben wir **Maßgetreu** die Verpackung **erstellt und jeder hat in Illustrator** seine Verpackung **gestaltet** mit Bild und Text und sie anschließend auf Miro hochgeladen. **Als nächstes haben wir Punkte** an die Gestaltung **gesetzt**, wo wir der Meinung waren, **sie sei am besten geeignet**



Danach hat jeder seinen **Entwurf** noch einmal **bearbeitet und** auch die **Seitengestaltung mit berücksichtigt**.



Wir haben uns für einen Favoriten entschieden, die Verpackung (nur Vorderseite) gemeinsam überarbeitet und die enthaltenen Farben für die Farbpalette herausgesucht.

Tiegel Gestaltung

09



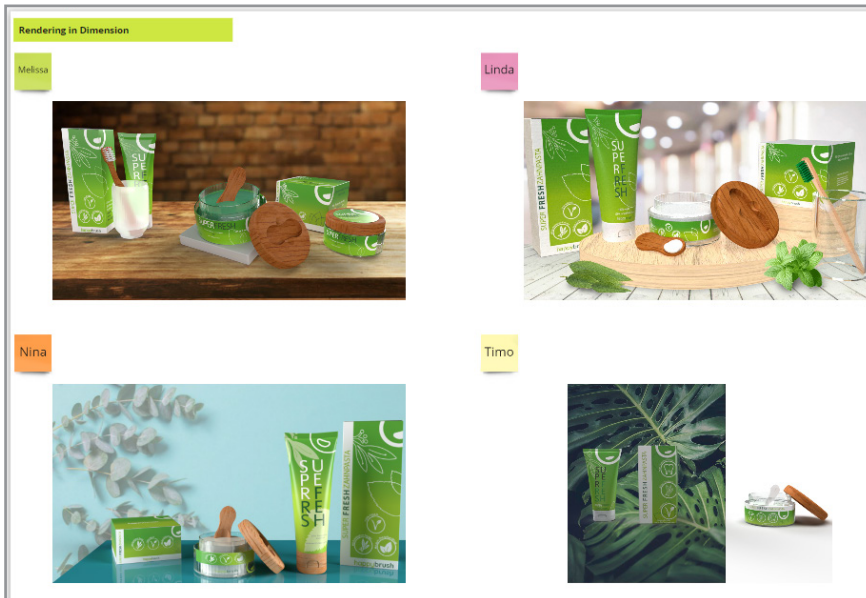
Zunächst haben wir uns einen Glastiegel in im **Internet angeschaut**, um uns Inspiration zu holen **und dann einen selber in Solidworks gebaut**. Wir haben uns eine Funktion überlegt, wie die Zahnpasta aus dem Tiegel rauskommen könnte und dazu Skizzen angefertigt.



Bei der Glastiegelgestaltung sind wir genauso verfahren, wie bei der Tuben- und Verpackungsgestaltung auch. Wir haben **jeder** für sich erst **einen Glastiegel in Illustrator gebaut**, gestaltet und **auf Miro hochgeladen**. Bei dem Glastiegel haben wir uns bei der Gestaltung auf die Tube eingelassen, die wir vorab zusammen gestaltet haben. Daraus sind unsere eigenen Entwürfe entstanden.

Die Werbeanzeige

10



Endergebniss

